

Kurzbericht



Hotel Nibelungen Hof | ©Guido Bonewitz-Raband

Hotel Nibelungen Hof

Niederstr. 1
46509 Xanten

Tel: +49 2801 78 0
Fax: +49 2801 78 400

info@hotel-nibelungenhof.de
<http://www.hotel-nibelungenhof.de>

Herzlich willkommen!

Mit seinem sagenumwobenen Namen ist der NIBELUNGEN HOF das größte Tourismus- und Tagungshotel in Xanten. Es ist ein idealer Ausgangspunkt für Ihren nächsten Urlaub, Kurztrip, Ihre nächste Geschäfts- oder Gruppenreise. In unserem modernen, familiär geführten Haus steht der Service und Komfort an erster Stelle. Unser Team freut sich schon jetzt auf Ihren Besuch.

PRÜFERGEBNIS

für

Hotel Nibelungen Hof

46509 Xanten, Zertifikats-ID: PA-00036-2023



Dieses Angebot wurde nach den Kriterien
der bundesweiten Kennzeichnung

»Reisen für Alle«

eingestuft und ist berechtigt, im Zeitraum

August 2023 – Juli 2026

die Auszeichnung

»Barrierefreiheit geprüft«

sowie die dazu gehörigen Piktogramme zu führen
und vertragsgemäß zu nutzen.



Hotel Nibelungen Hof

©Guido Bonewitz-Raband



Hotel Nibelungen Hof

©Guido Bonewitz-Raband

Barrierefreiheit auf einen Blick

- Parkplatz für Menschen mit Behinderung
- Sechs barrierefrei konzipierte Zimmer
- Gebäude stufenlos zugänglich über den Hof
- Alle für den Gast nutzbaren und erhobenen Räume und Einrichtungen sind stufenlos oder über einen Aufzug erreichbar
- 79 cm Mindestbreite aller erhobenen Durchgänge/Türen
- WC für Menschen mit Behinderung
- Schwellenlose Dusche
- Duschstuhl oder –sitz vorhanden
- Assistenzhunde willkommen

Informationen für Menschen mit Gehbehinderung und Rollstuhlfahrer

Alle prüfrelevanten Bereiche erfüllen die Qualitätskriterien der Kennzeichnung „**Barrierefreiheit geprüft – teilweise barrierefrei für Menschen mit Gehbehinderung**“.

Einige **Hinweise zur Barrierefreiheit** haben wir nachfolgend zusammengestellt. Detaillierte Angaben finden Sie im Prüfbericht.

- Es gibt zwei gekennzeichnete Parkplätze für Menschen mit Behinderung in der Tiefgarage (Stellplatzgröße: 200 cm x 470 cm). Die Stellplätze werden bei Buchung reserviert.
- Das Gebäude ist stufenlos zugänglich über den Hofeingang.
- Alle für den Gast nutzbaren und erhobenen Räume und Einrichtungen sind stufenlos oder über einen Aufzug zugänglich.
- Die Aufzugskabine ist 107 cm x 135 cm groß. Die Aufzugtür ist 79 cm breit. Ein abgehender Notruf im Aufzug wird nicht bestätigt.
- Alle für den Gast nutzbaren und erhobenen Türen/Durchgänge sind mindestens 82 cm breit. Ausnahme: die Aufzugtür ist 79 cm breit.
- Die Rezeption ist an der niedrigsten Stelle 80 cm hoch. Es ist eine andere, gleichwertige Kommunikationsmöglichkeit im Sitzen vorhanden.
- Der Weg vom Hofeingang zum Frühstücksraum ist leicht begeh- und befahrbar und hat eine maximale Längsneigung von 4 % über eine Strecke von 1,60 m.
- Im Frühstücksraum sind unterfahrbare Tische vorhanden (Maximalhöhe 80 cm, Unterfahrbarekeit in einer Höhe von 67 cm und einer Tiefe von 30 cm).

Zimmer 1 (Doppelzimmer)

- Die Bewegungsflächen betragen:
vor wesentlichen, feststehenden Einrichtungsgegenständen (z.B. Schrank) 170 cm x 105cm;
links neben dem Bett 113 cm x 160 cm; rechts neben dem Bett 118 cm x 160 cm.
- Das Bett ist 64 cm hoch.
- Die Bewegungsflächen im Bad betragen:
vor dem WC 100 cm x 45 cm; vor dem Waschbecken 125 cm x 65 cm;
rechts neben dem WC 59 cm x 52 cm, links ist keine Bewegungsfläche vorhanden.
- Es sind links und rechts vom WC Haltegriffe vorhanden. Der Haltegriff rechts vom WC ist hochklappbar.
- Das Waschbecken ist nicht unterfahrbar.
- Der Spiegel ist im Stehen und Sitzen einsehbar.
- Die Dusche ist schwellenlos zugänglich und 92 cm x 145 cm groß.
- Es ist ein Duschsitz vorhanden oder kann bei Bedarf bereitgestellt werden.
- Es sind Haltegriffe in der Dusche vorhanden.
- Es ist kein Alarmauslöser vorhanden.

Öffentliches WC für Menschen mit Behinderung (in der Lobby)

- Die Bewegungsflächen betragen:
vor dem Waschbecken 150 cm x 110 cm; vor dem WC 140 cm x 65 cm;
links neben dem WC 26 cm x 54 cm; rechts neben dem WC 93 cm x 54 cm.
- Es ist ein Haltegriff rechts vom WC vorhanden. Der Haltegriff ist hochklappbar.
- Das Waschbecken ist nicht unterfahrbar.
- Der Spiegel ist im Stehen und Sitzen einsehbar.
- Es ist kein Alarmauslöser vorhanden.

Informationen für Menschen mit Hörbehinderung und gehörlose Menschen

Einige **Hinweise zur Barrierefreiheit** haben wir nachfolgend zusammengestellt. Detaillierte Angaben finden Sie im Prüfbericht.

- Es gibt keinen optisch deutlich wahrnehmbaren Alarm.
- Es gibt keine induktive Höranlage.
- Ein abgehender Notruf im Aufzug wird nicht bestätigt. Alternativ sind Treppen vorhanden.
- Im Frühstücksraum sind Tische mit heller und blendfreier Beleuchtung vorhanden, an denen keine Lampen stehen oder hängen, die das Gesichtsfeld bzw. den Blickkontakt stören.
- Es gibt einen Sitzbereich mit geringen Umgebungsgeräuschen (z.B. Sitzecke, separater Raum).
- Im Zimmer 1 (Doppelzimmer) ist mindestens eine frei verfügbare Steckdose in der Nähe des Bettes vorhanden.
- Es wird W-LAN angeboten.

Informationen für Menschen mit Sehbehinderung und blinde Menschen

Einige **Hinweise zur Barrierefreiheit** haben wir nachfolgend zusammengestellt. Detaillierte Angaben finden Sie im Prüfbericht.

- Assistenzhunde dürfen in alle relevanten Bereiche/Räume mitgebracht werden.
- Die Eingänge sind visuell kontrastreich gestaltet.
- Fast alle erhobenen und für den Gast nutzbaren Bereiche sind gut, d.h. hell und blendfrei, ausgeleuchtet.

- Ein abgehender Notruf im Aufzug wird akustisch bestätigt.
- Treppenstufen sind nicht visuell kontrastreich gestaltet. Treppen haben mindestens einen einseitigen Handlauf .
- Informationen sind nicht in Braille- oder Prismenschrift verfügbar.

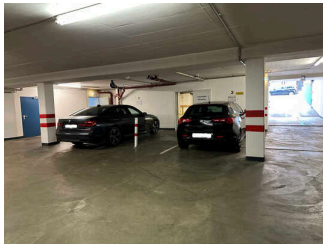
Informationen für Gäste mit kognitiven Beeinträchtigungen

Einige **Hinweise zur Barrierefreiheit** haben wir nachfolgend zusammengestellt. Detaillierte Angaben finden Sie im Prüfbericht.

- Name bzw. Logo des Hotels sind von außen klar erkennbar.
- Die Ziele der Wege sind nur teilweise in Sichtweite. Es sind teilweise Wegezeichen in sichtbarem Abstand vorhanden.
- Eine Visitenkarte mit Anschrift und Telefonnummer des Hotels liegt im Schlafraum sichtbar aus.
- Die Speisen werden im Frühstücksraum sichtbar präsentiert (Buffet, Theke).

Bildergalerie

Wir haben für Sie einige Fotos aus dem Betrieb / Angebot zusammengestellt. In den Detailberichten finden Sie weitere Fotos.



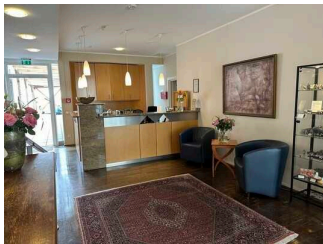
Parken

©Guido Bonewitz-Raband



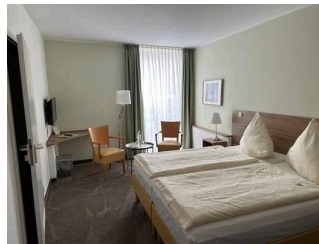
Eingang

©Guido Bonewitz-Raband



Rezeption

©Guido Bonewitz-Raband



Zimmer Nr 1 mit Sanitärraum

©Guido Bonewitz-Raband



Tagungsraum

©Guido Bonewitz-Raband



Speiseraum

©Guido Bonewitz-Raband



Öffentliches WC für Menschen mit Behinderung

©Guido Bonewitz-Raband



Bedienelemente / Leitsystem

©Guido Bonewitz-Raband



Gastronomie im Haus

©Guido Bonewitz-Raband

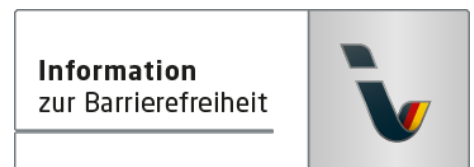
Informationen zum Kennzeichnungssystem „Reisen für Alle“

Alle nach „Reisen für Alle“ **zertifizierten Betriebe und Orte** erfüllen folgende Kriterien:

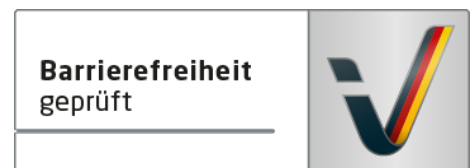
- Die Daten und Angaben zur Barrierefreiheit wurden von **externen, speziell geschulten Erhebern** vor Ort erhoben und geprüft. Es handelt sich um keine Selbsteinschätzung.
- Die Daten zur Barrierefreiheit liegen **im Detail** vor und können von Gästen eingesehen werden.
- Mindestens ein Mitarbeiter hat an einer **Schulung** zum Thema „**Barrierefreiheit als Komfort- und Qualitätsmerkmal**“ teilgenommen.

Die Kennzeichnung – Erläuterung der Logos und Piktogramme

Das Kennzeichen „**Information zur Barrierefreiheit**“ signalisiert, dass detaillierte und geprüfte Informationen zur Barrierefreiheit für alle Personengruppen vorliegen.



Das Kennzeichen „**Barrierefreiheit geprüft**“ basiert auf „Information zur Barrierefreiheit“ und bedeutet, dass zusätzlich die Qualitätskriterien für bestimmte Personengruppen teilweise oder vollständig erfüllt sind.



Die Kennzeichnung „**Barrierefreiheit geprüft**“ liegt in zwei Qualitätsstufen vor:

„**Barrierefreiheit geprüft: teilweise barrierefrei**“.

Die Qualitätskriterien sind für die dargestellte Personengruppe der Rollstuhlfahrer teilweise erfüllt, d. h. das Angebot ist für Rollstuhlfahrer teilweise barrierefrei. Das „i“ im Piktogramm signalisiert, dass man noch einmal genauer nachlesen sollte, ob das Angebot den eigenen Ansprüchen genügt.



„**Barrierefreiheit geprüft: barrierefrei**“.

Die Qualitätskriterien sind für die dargestellte Personengruppe der Rollstuhlfahrer erfüllt, d. h. das Angebot ist für Rollstuhlfahrer barrierefrei.



Es gibt Qualitätskriterien für **sieben Personengruppen** und für jede Personengruppe ein eigenes **Piktogramm**.

Menschen mit Gehbehinderung



Rollstuhlfahrer



Menschen mit Hörbehinderung



Gehörlose Menschen



Menschen mit Sehbehinderung



Blinde Menschen



Menschen mit kognitiven Beeinträchtigungen

